



Identyfikowanie i rozwijanie zdolności twórczych uczniów

Wiesława Limont
Uniwersytet Mikołaja Kopernika w Toruniu

Konferencja pt. Kreatywność w szkolnej ławce- praktycy praktykom,
Centrum Edukacji Nauczycieli, Gdańsk, 22 luty 2014

Plan

- rodzaje zdolności
- zdolności twórcze
- rodzaje twórczości
- metoda rozwijanie zdolności twórczych
- wnioski

- zdolności to takie **możliwości** jednostki, które pozwalają jej na osiągnięcia wyższych wyników w nauczaniu w porównaniu z innymi osobami, przy zachowaniu takich samych warunków środowiska, motywacji i czasu kształcenia

- **rodzaje zdolności**

zdolności ogólne – akademickie, poznawcze, inteligencja
uzdolnienia kierunkowe

- **zdolności twórcze** – to takie możliwości jednostki, które pozwalają na znajdowanie nowych, oryginalnych wytworów



zdolności twórcze

- uczniowie uzdolnieni twórczo:

zdolności mentalne

- zauważanie problemów i rozwiązywanie w nowy i oryginalny sposób
- ukrytych wzorów w złożonych strukturach
- łączenie ze sobą różnych, często odległych informacji
- widzenie podobieństwa w różnicach
- rozwinięte **myślenie metaforyczne**
- płynność i giętkość myślenia oraz starannością wykonania zadania
- duża tolerancja na informacje wieloznaczne i słabo określone

osobowość

- tendencja do podejmowania ryzyka
- otwartość
- niezależność
- nonkonformizm
- wewnętrzna autonomia
- nieuleganie naciskom i wpływom społecznym
- kwestionowanie istniejących norm i standardów społecznych
- wytrwałość i pasja w działaniu
- odwaga przekonań
- podejmowanie ryzyka
- motywacja samoistna i hubrystyczna
- wzmożona pobudliwość psychiczna
- ciekawość poznawcza
- wyobraźnia twórcza

rodzaje twórczości – model „cztery t”

mini-t rozwojowa aktywność, proces konstruowania osobistej wiedzy

małe t – twórczość codzienna

Pro-T- profesjonalna działalność osób, aktywność których nie uzyskała jeszcze statusu twórczości przez duże T

duże T twórczość wybitna (Kaufman, Beghetto)



twórczość 4 P

wytwór (*product*)

proces (*process*)

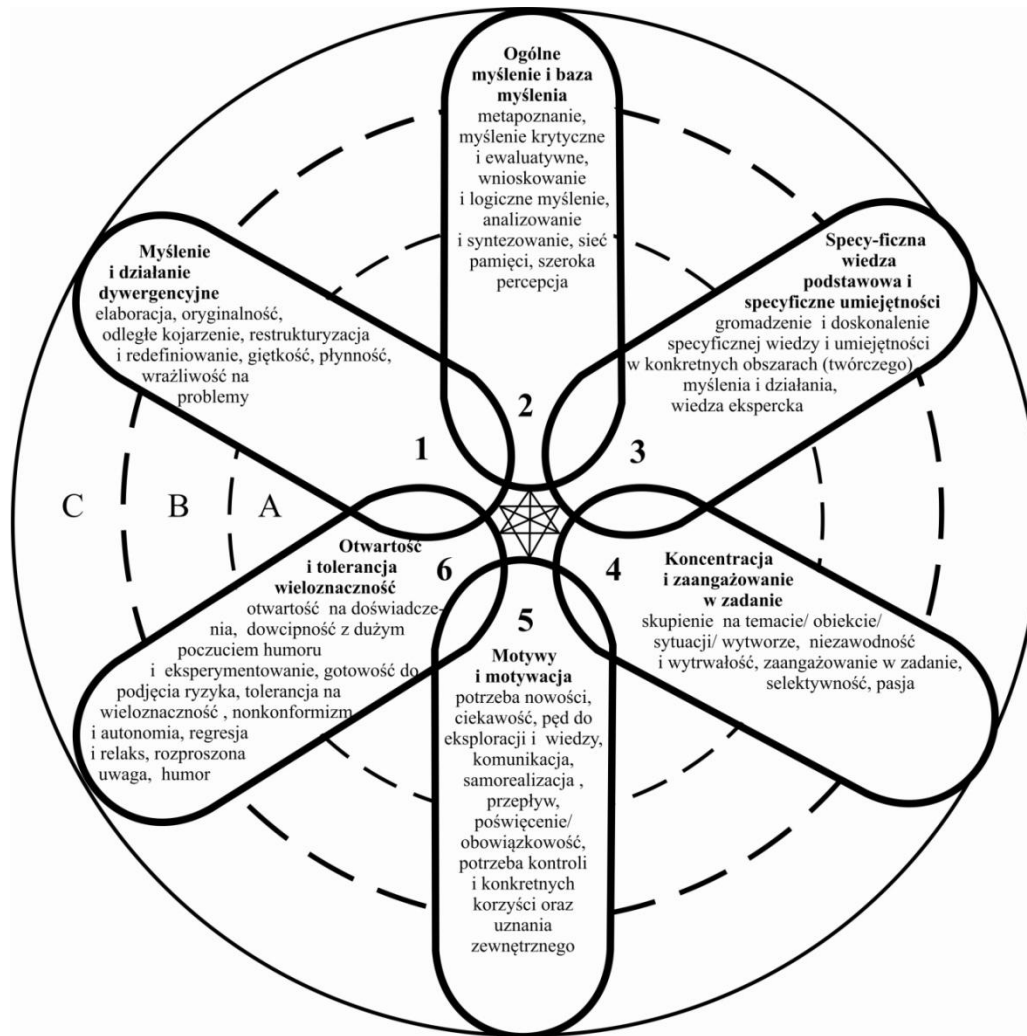
osoba (*person*)

środowisko (*press/environment*)

(Rhodes, 1961)



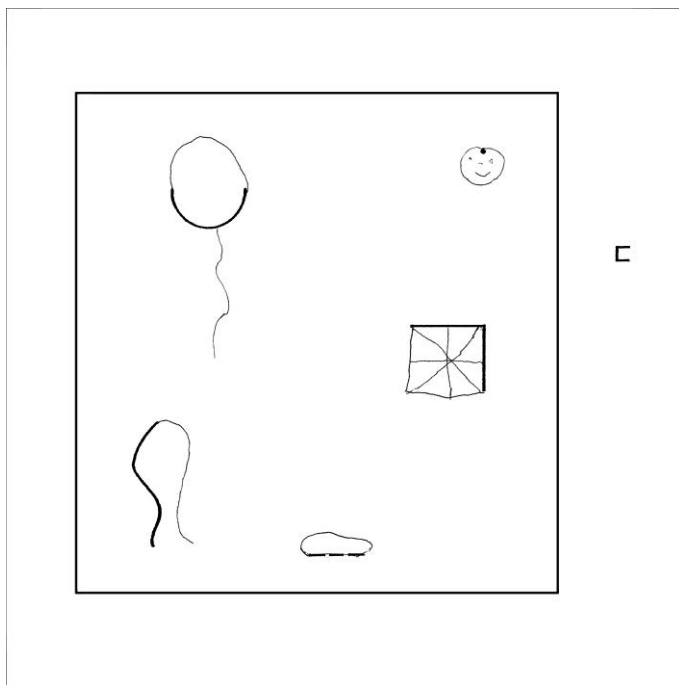
Komponentowy Model Twórczości Klausa Urbana



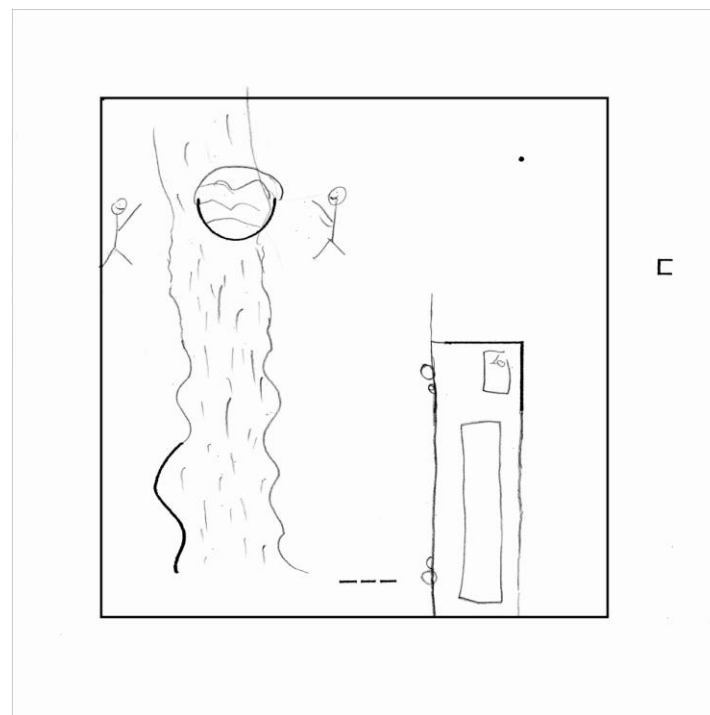
A: wymiar indywidualny / środowisko

B: wymiar grupowy lub lokalny / środowisko

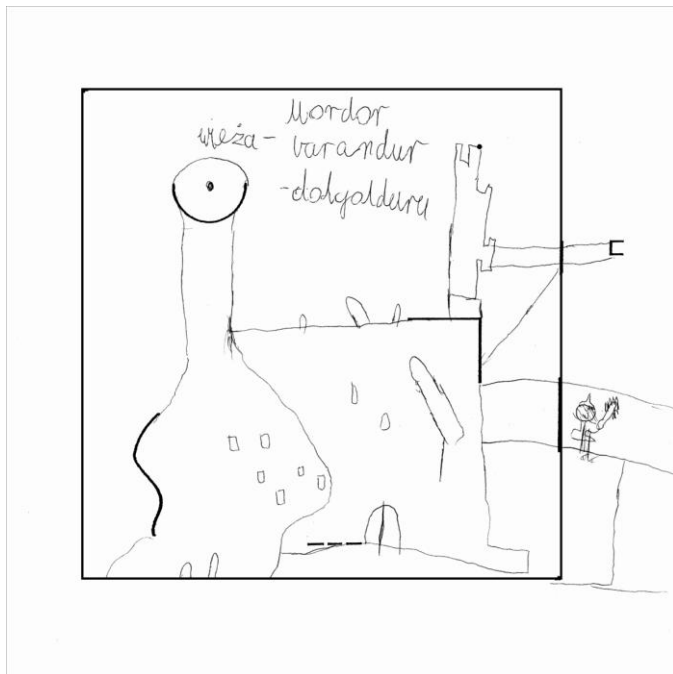
C: wymiar struktury społecznej / historyczny, globalny/ środowisko



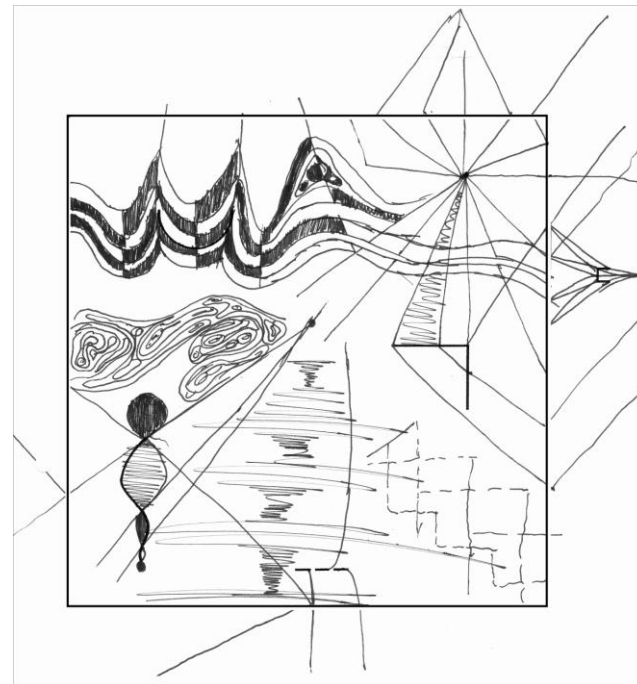
Bez tytułu, dziewczynka, 7 lat,
wynik całkowity: **9 pkt.**



. Bez tytułu, chłopiec, 17 lat,
wynik całkowity: **16 pkt.**

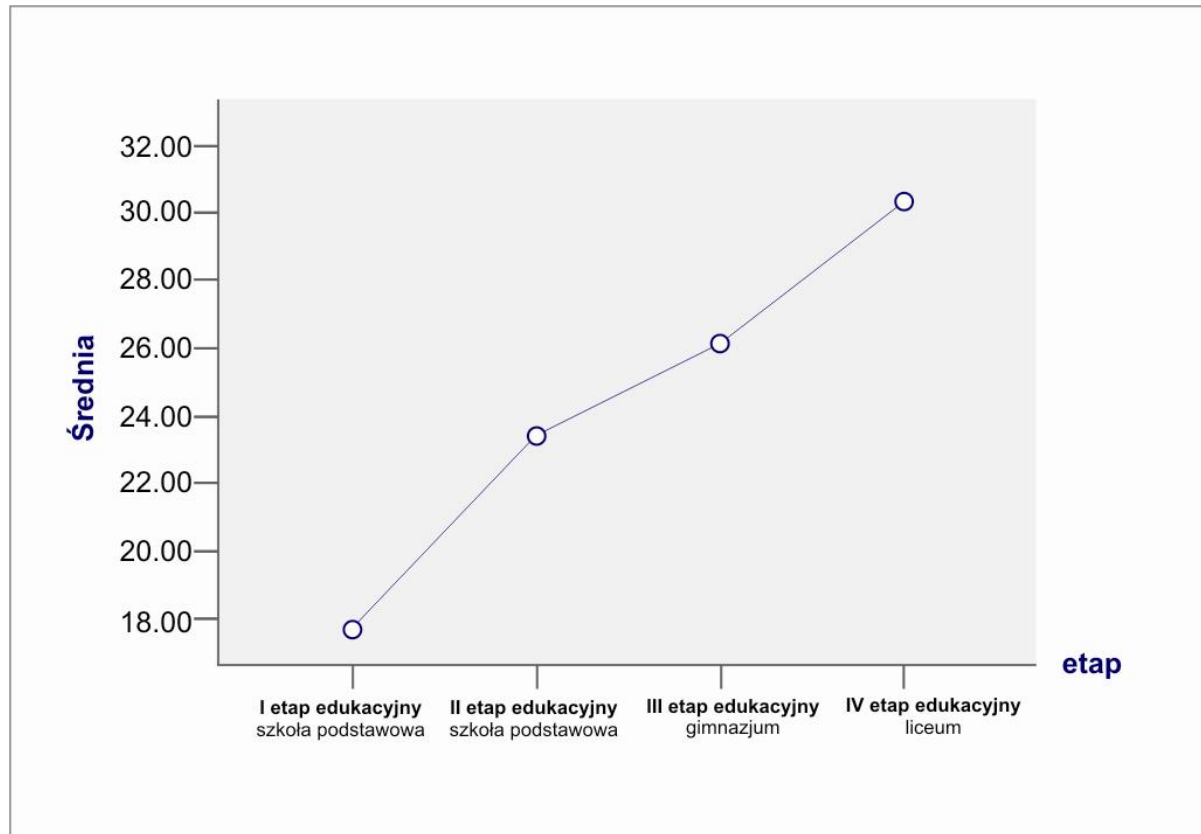


Bez tytułu, chłopiec,
9 lat, wynik całkowity: **45
pkt.**



Bez tytułu, chłopiec,
17 lat, wynik całkowity: **48 pkt.**

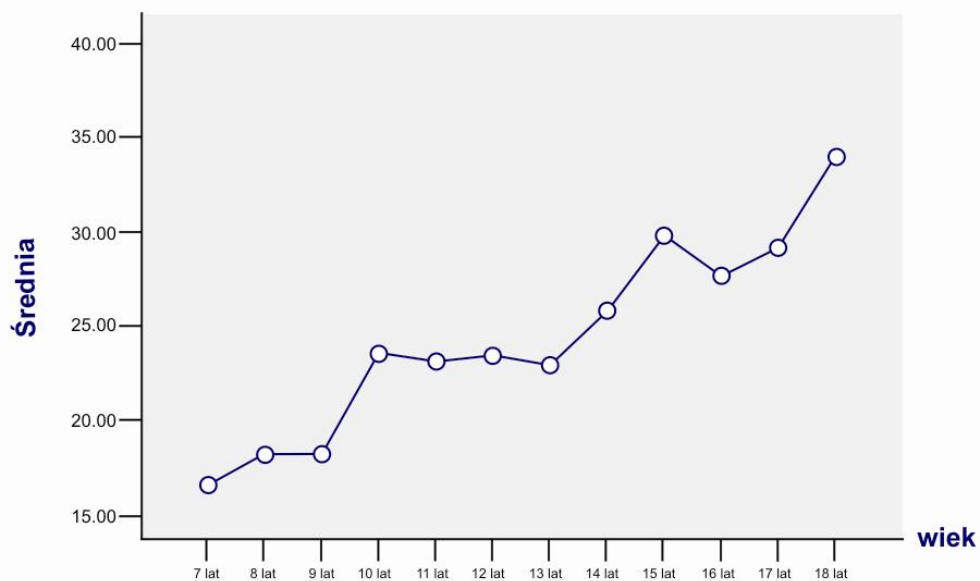
Rozwój zdolności twórczych uczniów w wieku od 7- 18 r. z TCT-DP



Źródło: Dominika Jastrzębska, 2014



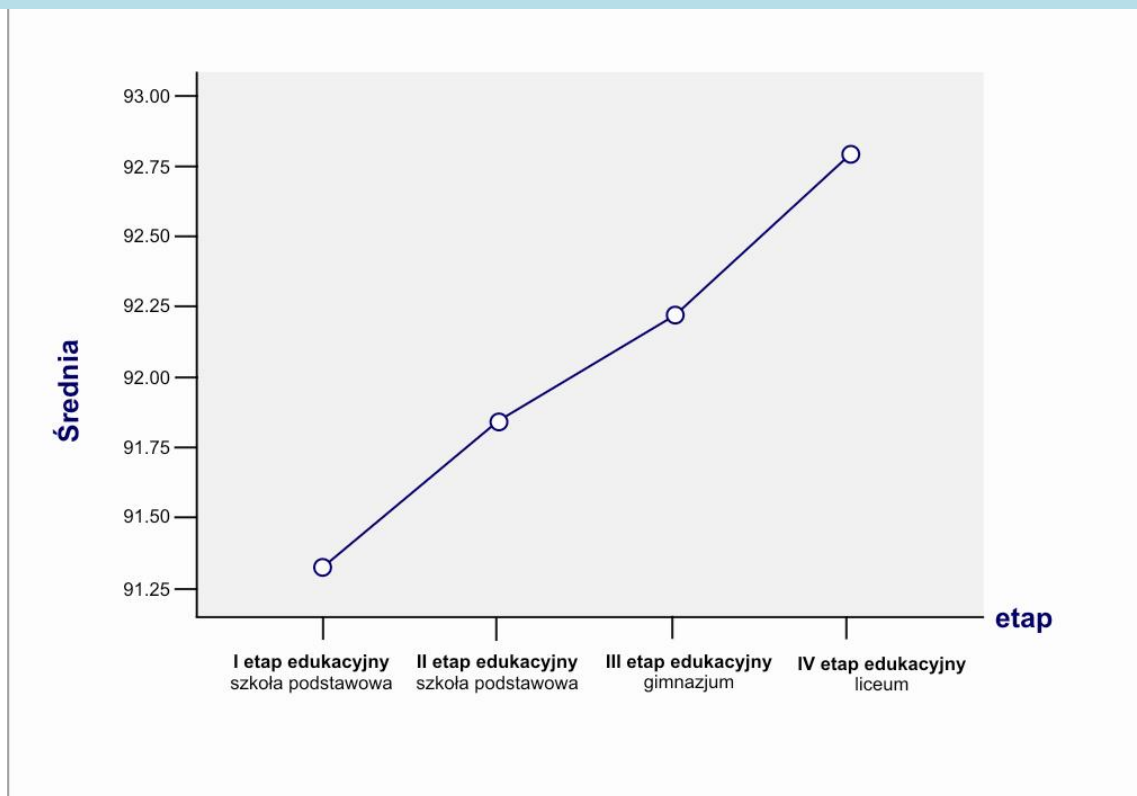
Rozwój zdolności twórczych uczniów w wieku od 7- 18 lat, TCT-DP



Źródło: Dominika Jastrzębska, 2014



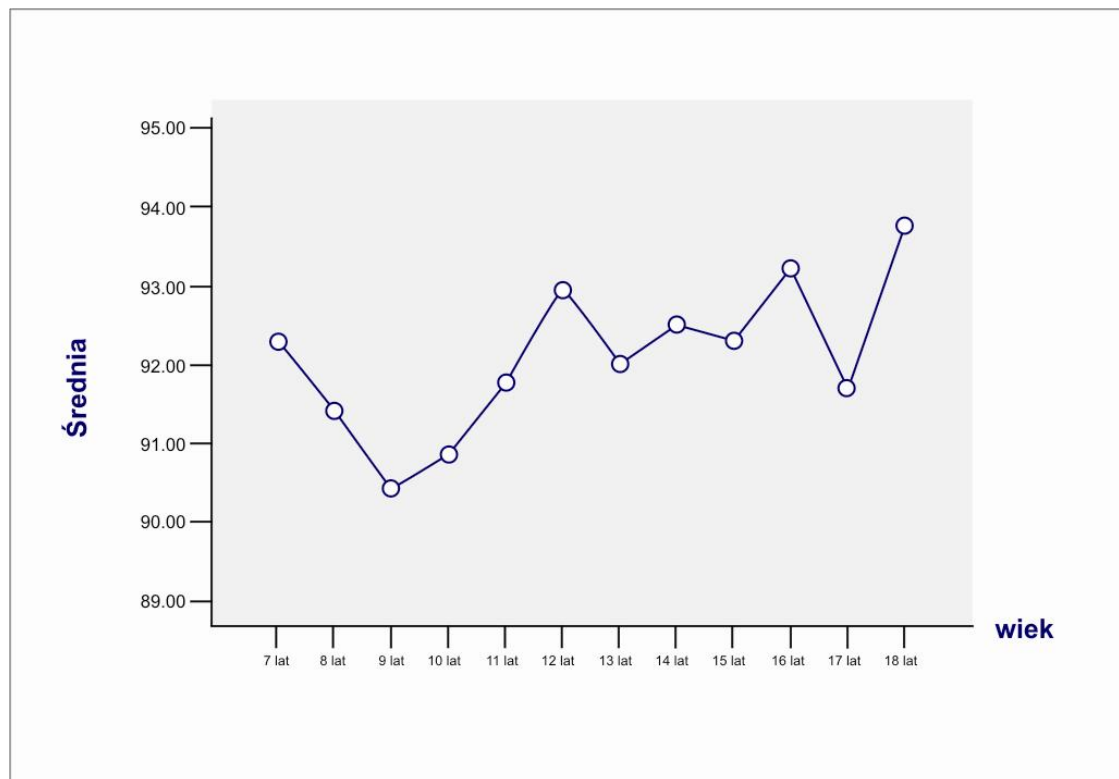
Wyniki uczniów w zakresie oryginalności w teście wyobraźni twórczej na poszczególnych etapach edukacyjnych



Źródło: Dominika Jastrzębska, 2014



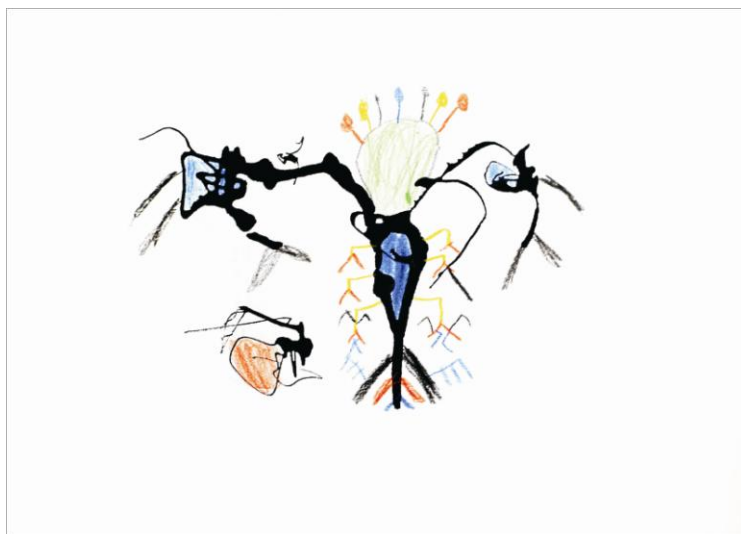
Wyniki uczniów w zakresie oryginalności w teście wyobraźni twórczej ze względu na poziom wiekowy



Źródło: Dominika Jastrzębska, 2014



stereotypowe



Stwór - ufo, chłopiec, 7 lat

oryginalne



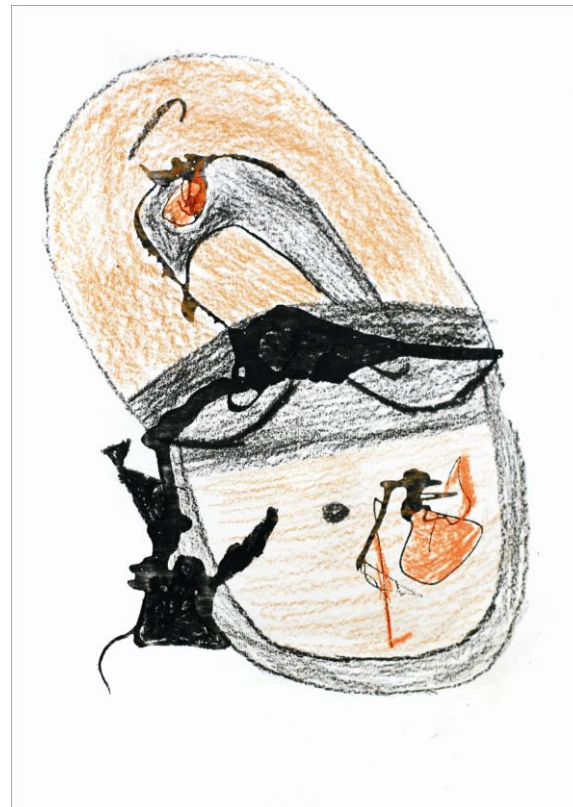
Budowla - zamek, chłopiec, 9 lat

stereotypowe



Twarz, dziewczynka, 18 lat

oryginalne



Czapka, chłopiec, 17 lat

znaczenie wyobraźni i myślenia metaforycznego dla twórczości (Gordon, Limont)

Synektyka – William J.J. Gordon

- analogia prosta
- analogia personalna
- analogia fantastyczna
- analogia symboliczna



analogia personalna



analogia personalna – jesteś trawką w stogu siana



analogia personalna – jesteś huraganem



analogia personalna –jesteś ziarenkiem piasku pod ziemią



analogia personalna – jesteś dziurą w serze



analogia fantastyczna
łączenie odległych informacji



analogia fantastyczna - tęczyasty kot





analogia fantastyczna
jesieniasty ptak



analogia fantastyczna
wioseniasty ptak

metafora wizualna – wietrzasty kot



metafora wizualna – wietrzasty kot





hybryda – drzewiasty kaczor

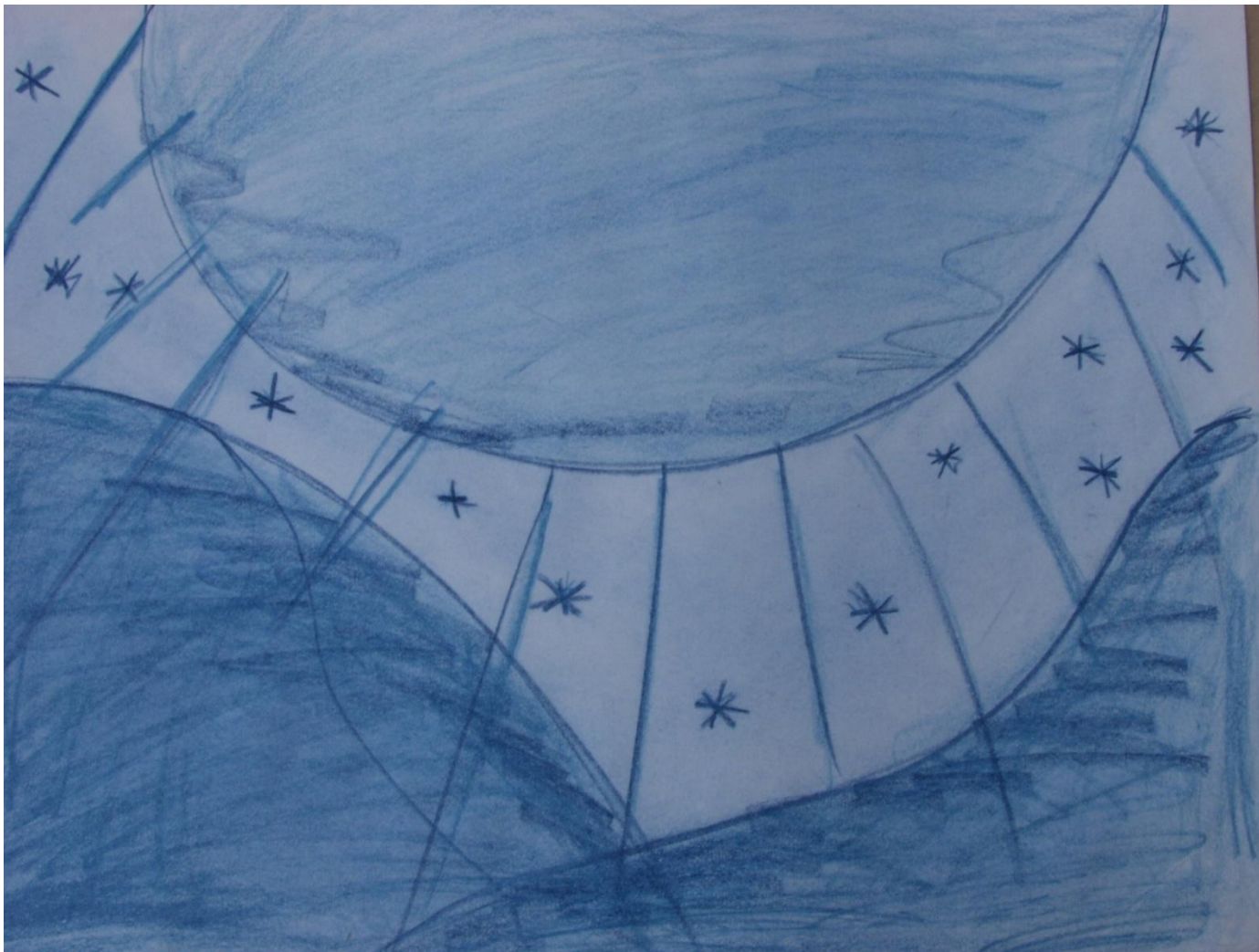


hybryda – kaczorowate drzewo



kurzasta ryba

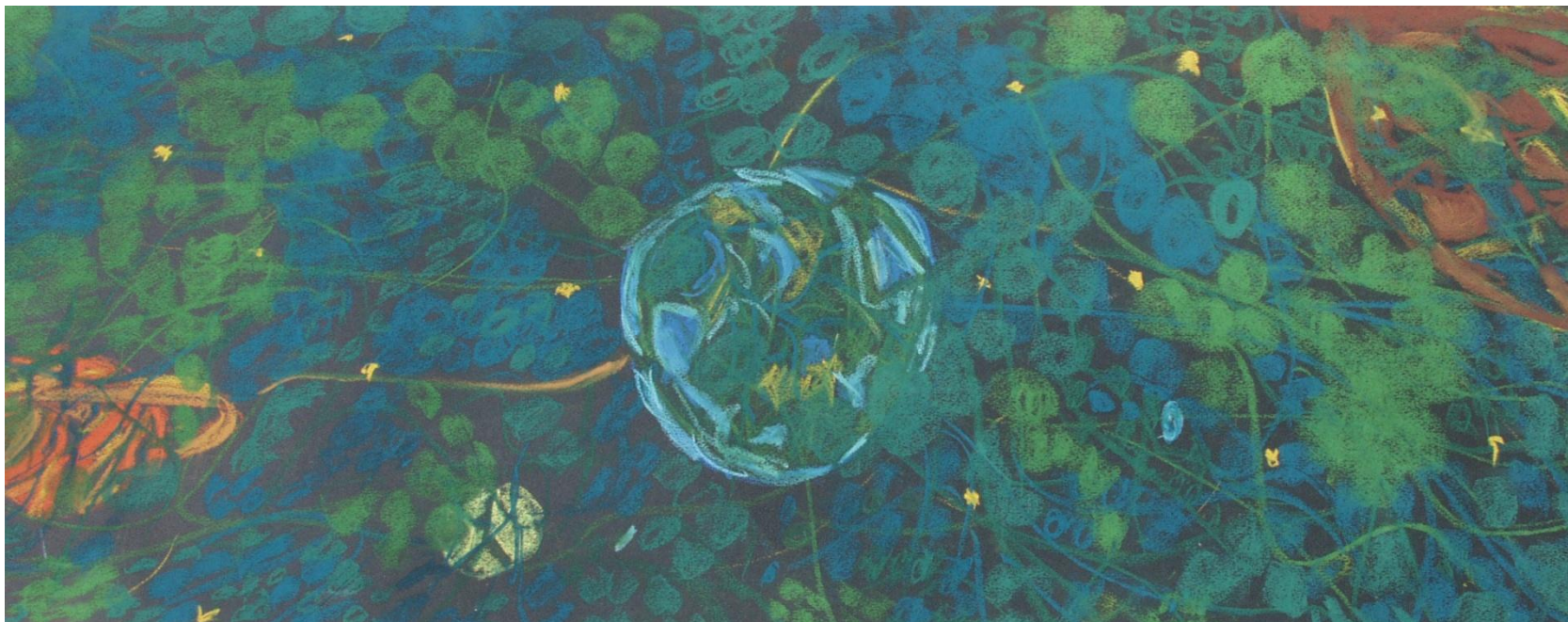
analogia fantastyczna-mroziaste słońce



Co by było gdyby...



Co by było, gdyby rośliny rosły w nieskończoność.



Co by było, gdyby wszystko było przezroczyste...



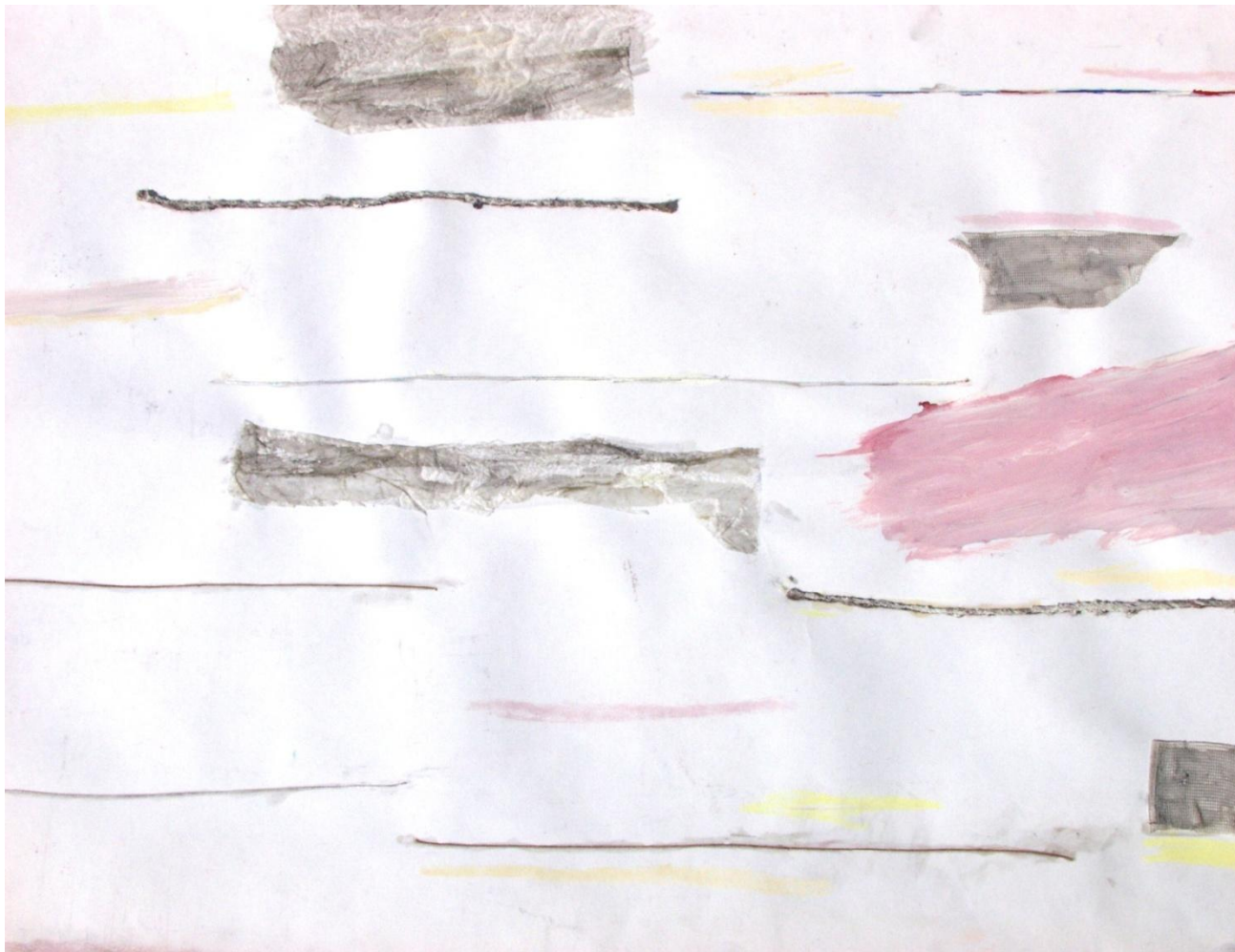
analogia symboliczna



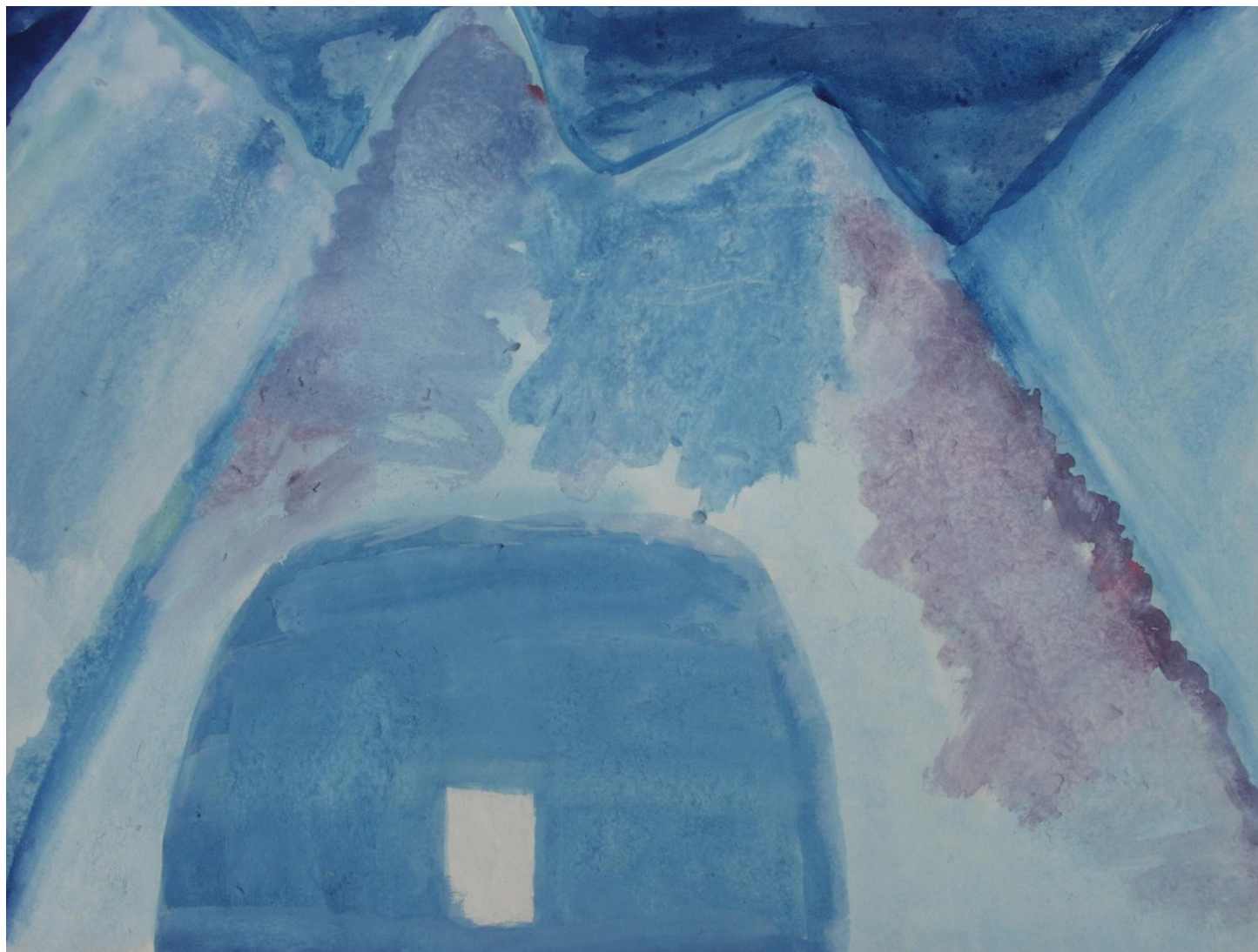
analogia symboliczna - porządek



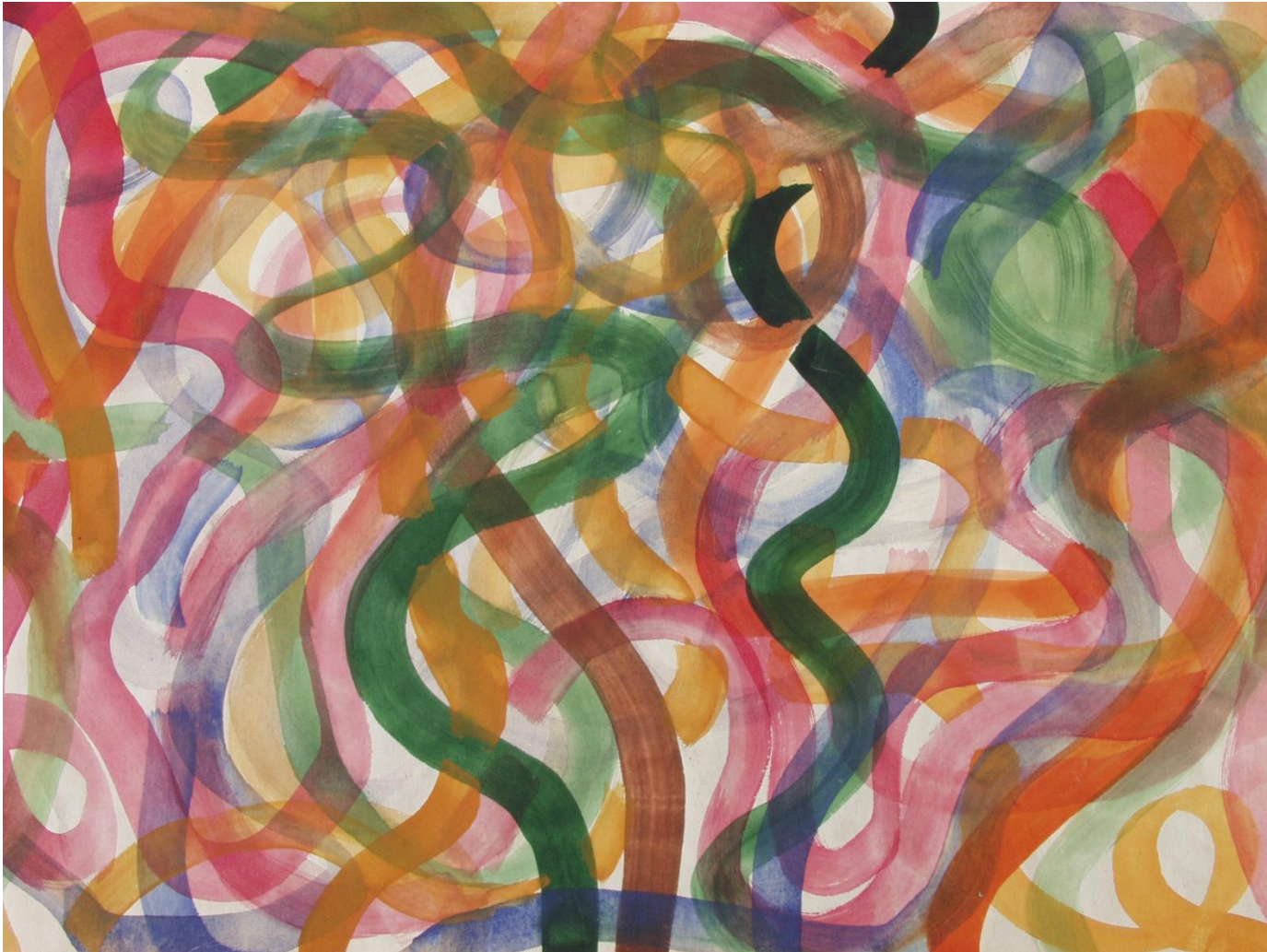
analogia symboliczna - cisza



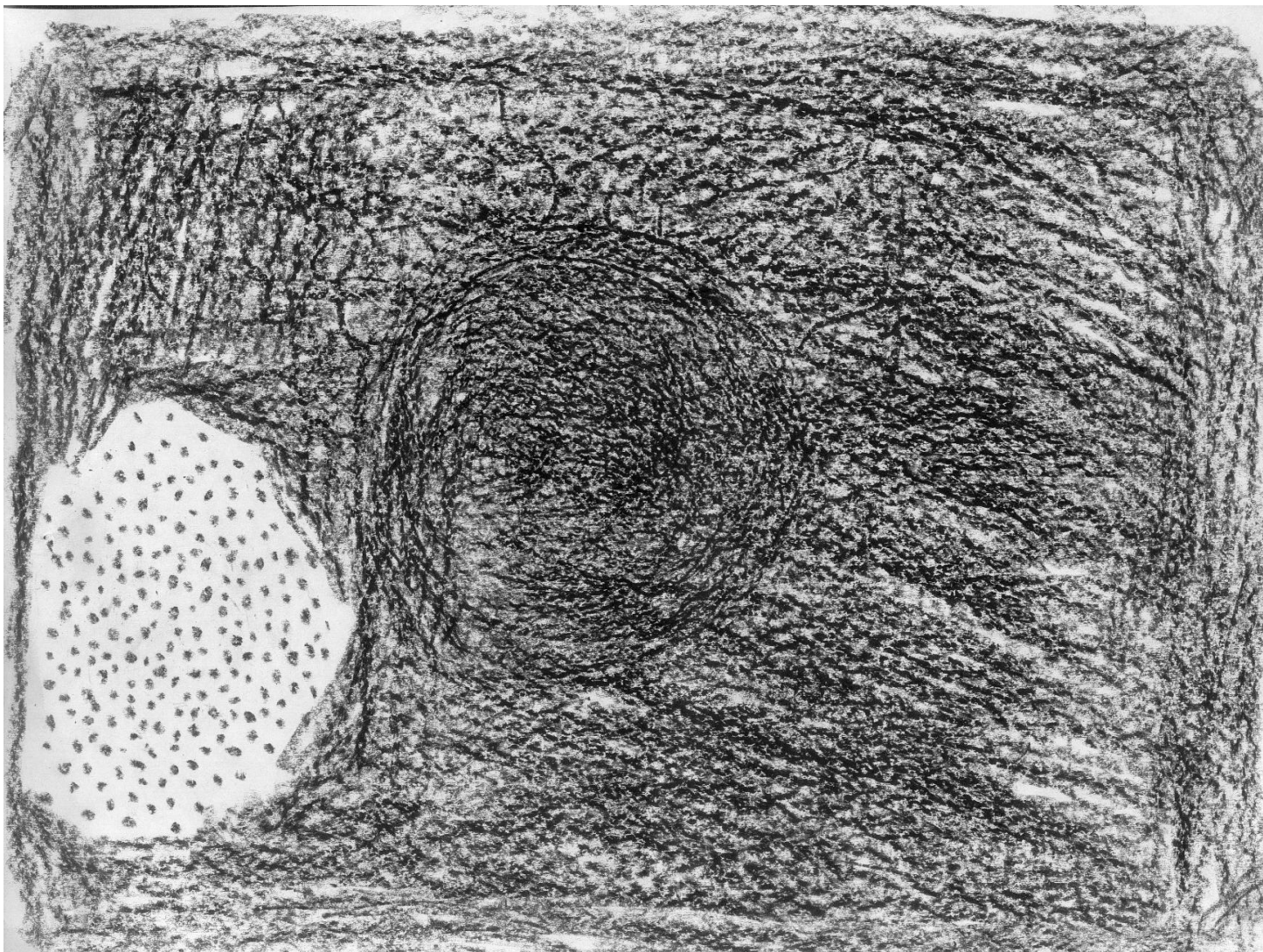
analogia symboliczna - chłód



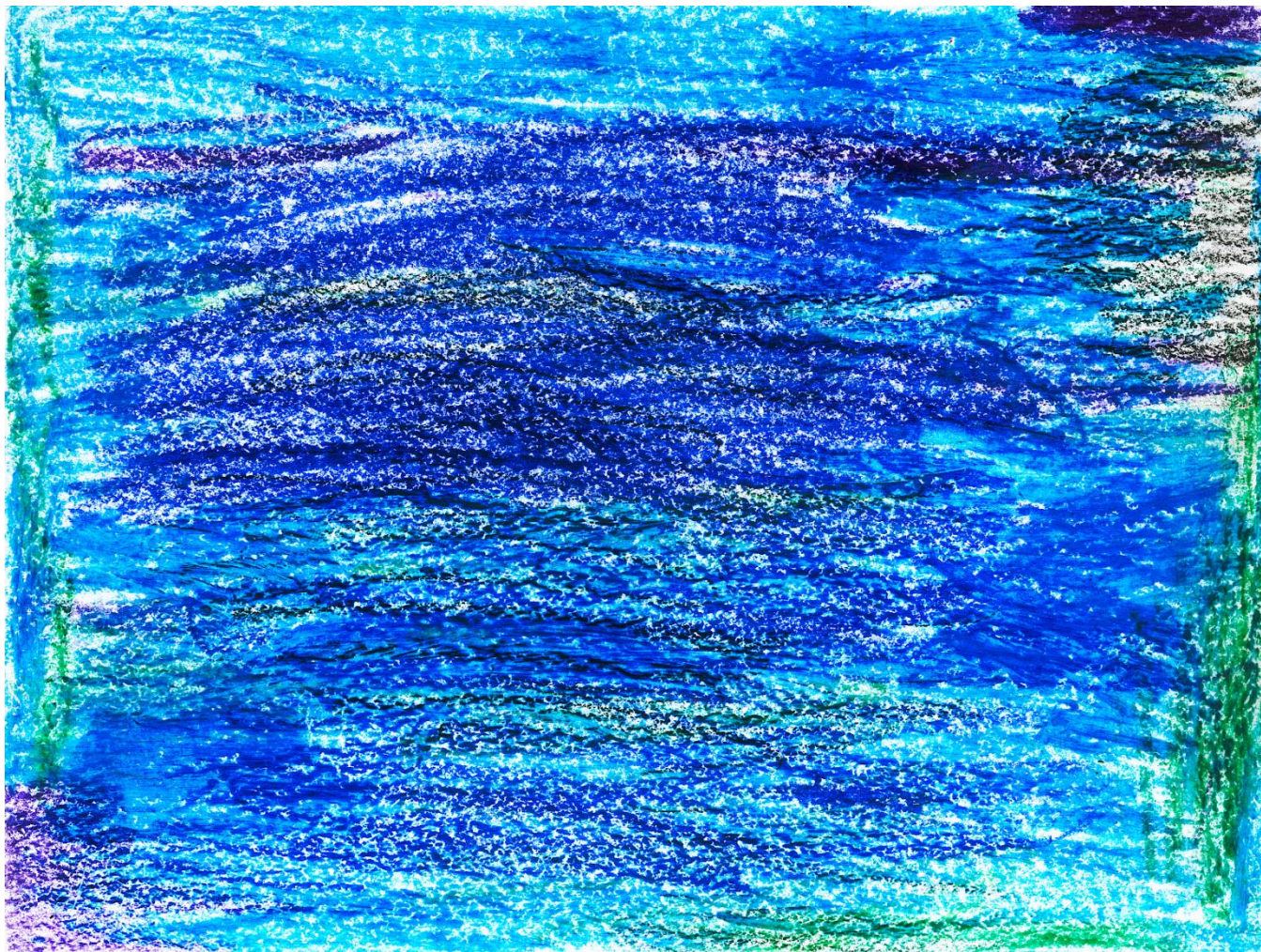
analogia symboliczna - ruch



ćwiczenia rozwijające synestezję (zapach kawy)



ćwiczenia rozwijające synestezję (zapach morza)



ćwiczenia rozwijające synestezję (zapach morza)



transformacje















wnioski

- zdolności twórcze są ważnym komponentem zdolności jednostki
- zdolności twórcze mają charakter rozwojowy
- można je rozwijać w naturalnych warunkach szkolnych
- myślenie metaforyczne w połączeniu z ekspresją plastyczną są skuteczną metodą stymulowania rozwoju zdolności twórczych uczniów
- metody rozwijające zdolności twórcze uczniów powinny być obligatoryjnie wprowadzone do programów szkolnych
- w standardach kształcenia nauczycieli powinny znaleźć się moduły obejmujące pedagogikę twórczości i zdolności

Limont, W.(1994). *Synektyka a zdolności twórcze*. Toruń: UMK

Limont, W. (1996). *Analiza wybranych mechanizmów wyobraźni twórczej*. Toruń: UMK

**<http://kpbc.umk.pl/dlibra>
Academia.edu**

Limont, W. (2012). *Uczeń zdolny. Jak go rozpoznać i jak z nim pracować*. Sopot : Gdańskie Wydawnictwo Psychologiczne (II wydanie)



dziękuję za uwagę

wlimont@umk.pl

