

Organizacja zabezpieczenia podoperacji „GDAŃSK” UEFA EURO 2012



Komenda Wojewódzka Policji w Gdańsku

TOURNAMENT GROUPS

GROUP A



POLAND



GREECE



RUSSIA



CZECH REPUBLIC

GROUP C



SPAIN



ITALY



REPUBLIC OF IRELAND



CROATIA

GROUP B



NETHERLANDS



DENMARK



GERMANY



PORTUGAL

GROUP D



UKRAINE



SWEDEN



FRANCE



ENGLAND

Mecze grupowe



EURO 2012

Final

SF 1

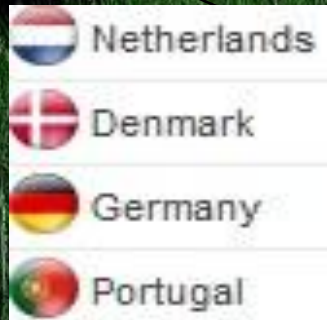
SF 2

Grupa A
Warszawa - Wrocław

Grupa B
Lwów - Charków

Grupa C
Gdańsk - Poznań

Grupa D
Kijów - Donieck







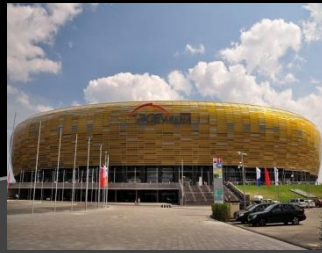
Cel główny

Zapewnienie najwyższych standardów bezpieczeństwa uczestnikom turnieju (*kibicom, drużynom, działaczom, sędziom, osobom podlegającej obowiązkowej ochronie VIP, sponsorom oraz turystom*) w czasie ich pobytu na terenie województwa pomorskiego oraz zagwarantowanie niezakłóconego przebiegu imprezy z uwzględnieniem minimalnej ingerencji w wolność osobistą wszystkich uczestników UEFA EURO 2012.



**BEZPIECZEŃSTWO PODCZAS
TURNIEJU FINAŁOWEGO
UEFA EURO 2012**





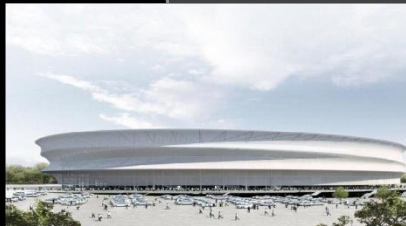
Gdańsk



Poznań



Warszawa



Wrocław

Kraków



Lublin

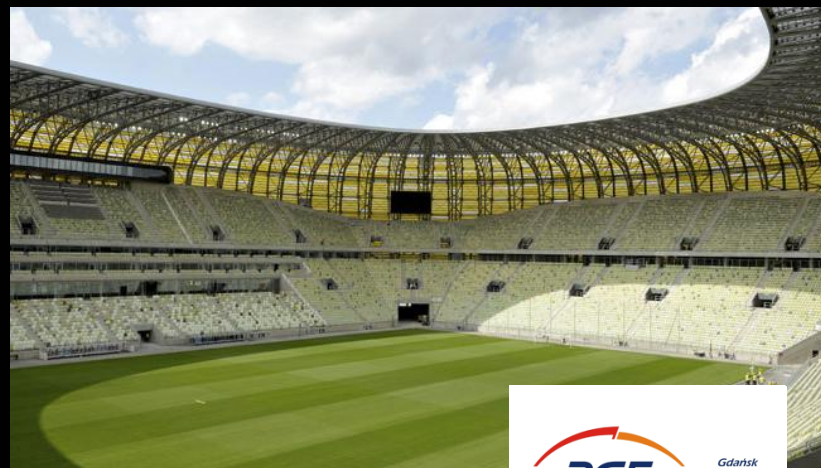


Rzeszów



CHARAKTERYSTYKA STADIONU PGE ARENA

Właściciel stadionu
Gmina Miasta Gdańsk,
BIEG 2012 sp. z o.o.



Pojemność całkowita - 42330
Liczba miejsc parkingowych dla autobusów - 95
Liczba miejsc dla samochodów osobowych - 2171
Pojemność trybuny dla VIP-ów - 1383
Liczba miejsc udostępnionych dla niepełnosprawnych
50 miejsc stałych na promenadzie
30 tymczasowych przy płycie boiska



Stadion PGE Arena w Gdańsku





**Parking
P1**

**Parking
P2**

**Parking
P3**

**Parking
P4**

**Parking
P5**

Brama nr 8



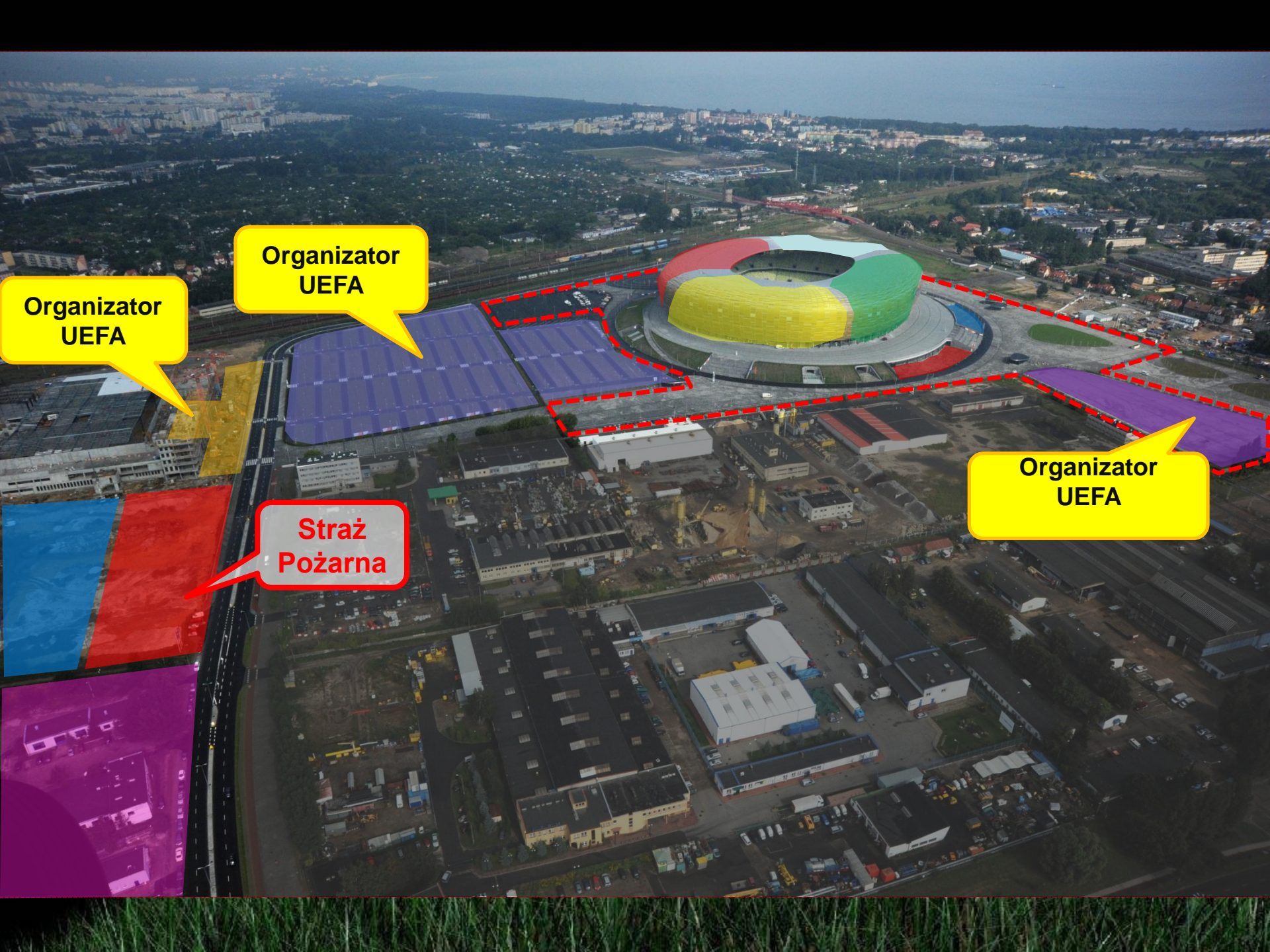
**Wejście dla kibiców
przyjezdnych**

Brama nr 12



Brama nr 10





**Organizator
UEFA**

**Organizator
UEFA**

**Organizator
UEFA**

**Straż
Pożarna**



Fan Camp

PGE Arena

Football Camp

Fan Zone

Fan Camp

© 2012 Google
Image © 2012 TerraMetrics
© 2012 MGGP App
© 2012 MGGP App

Google earth

Data uzyskania obrazu: 4/1/2011

39° 51' 18.37'' N, 75° 18' 37.00'' W, wys. 10 m

Wysokość punktu widzenia 1.38 km

Wymiana informacji i koordynacja działań Policji z podmiotami zarządzającymi bezpieczeństwem na stadionie.



Bezpieczeństwo na stadionie



Policjanci – wspierający siły organizatora





Policjanci Spottersi, w tym z krajów uczestników finałów EURO 2012







Strefy kibica

Drugie po stadionach miejsce oficjalne UEFA EURO 2012



Zurych, Źródło: UEFA



Bazylea, UEFA EURO 2008™
Źródło: UEFA



Wiedeń,
Źródło: UEFA

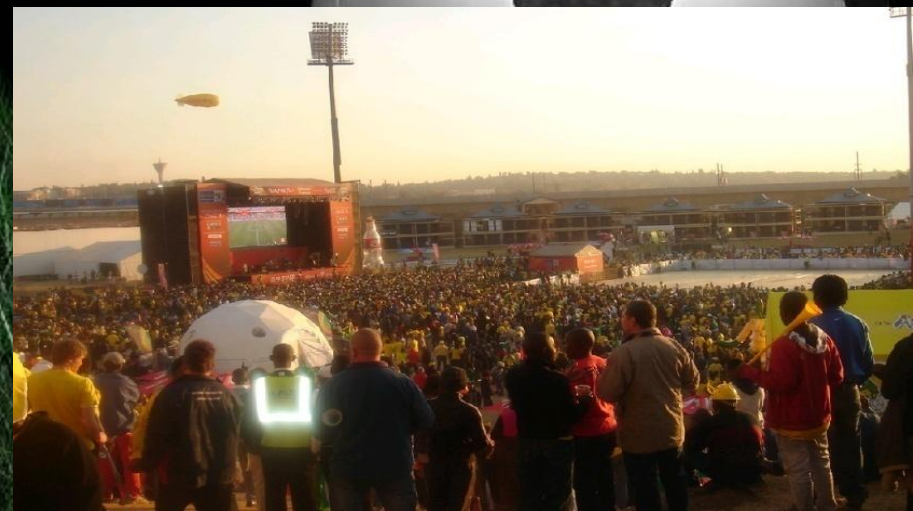
Strefy kibica



*Berno, UEFA EURO 2008,
Źródło: UEFA*



Pretoria, RPA Źródło: PL.2012



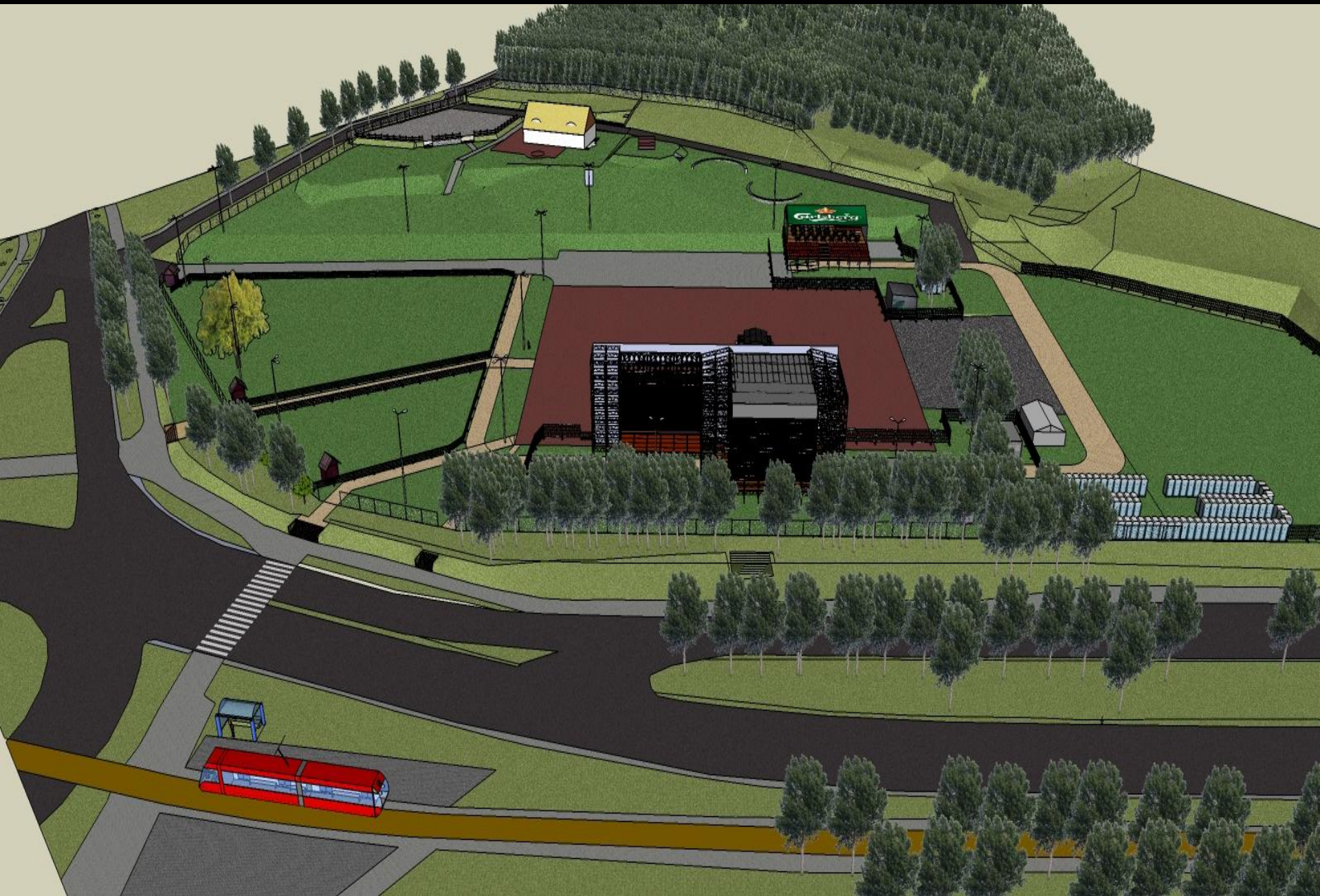


Oficjalna UEFA Strefa kibiców w Gdańsku

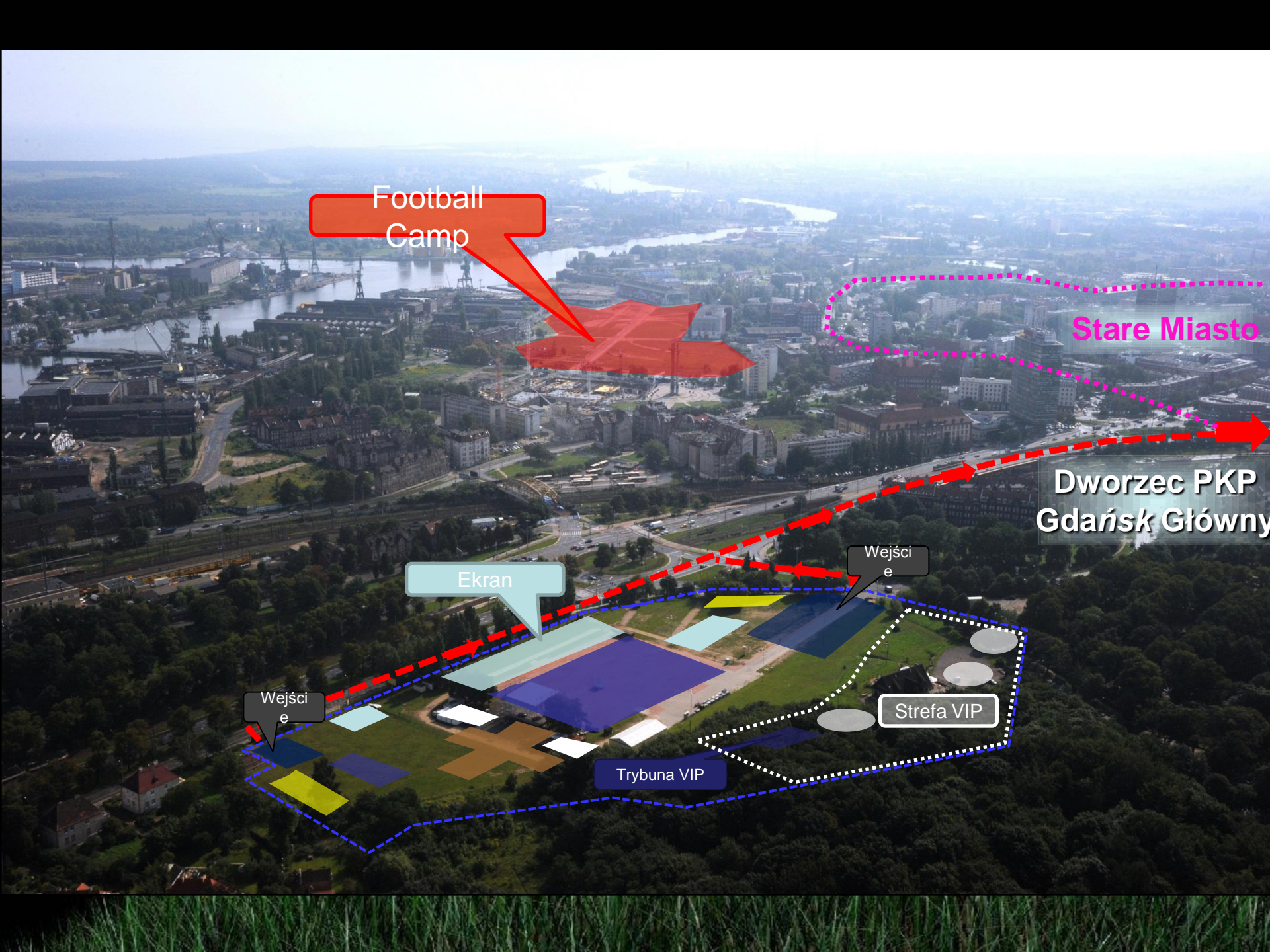


Oficjalna UEFA Strefa kibiców w Gdańsku









Football
Camp

Stare Miasto

Dworzec PKP
Gdańsk Główny

Ekran

Wejście

Wejście

Strefa VIP

Trybuna VIP

Football Camp 2012 GDANSK



POLE KEMPINGOWE
W CENTRUM MIASTA



Gdańsk Football Camp 2012

Gdańsk Football Camp 2012 położony będzie w centrum miasta na byłych terenach Stoczni Gdańsk na obszarze prawie 6 ha. Camp 2012 jest w stanie zakwaterować 5 000 osób jednorazowo.

Stworzone jedyne w swoim rodzaju pole kempingowe dla kibiców turnieju piłkarskiego Euro 2012. Do dyspozycji gości pola kempingowego oddanych będzie 2500 dwuosobowych namiotów, strefa rekreacyjna i sanitarna oraz parking na 2000 samochodów osobowych i kamperów.





LETNICA

PORT POLNOCHNY

PGE Arena Stadium

GDANSK EURO CAMP 2012

FAN Zone

STOGI

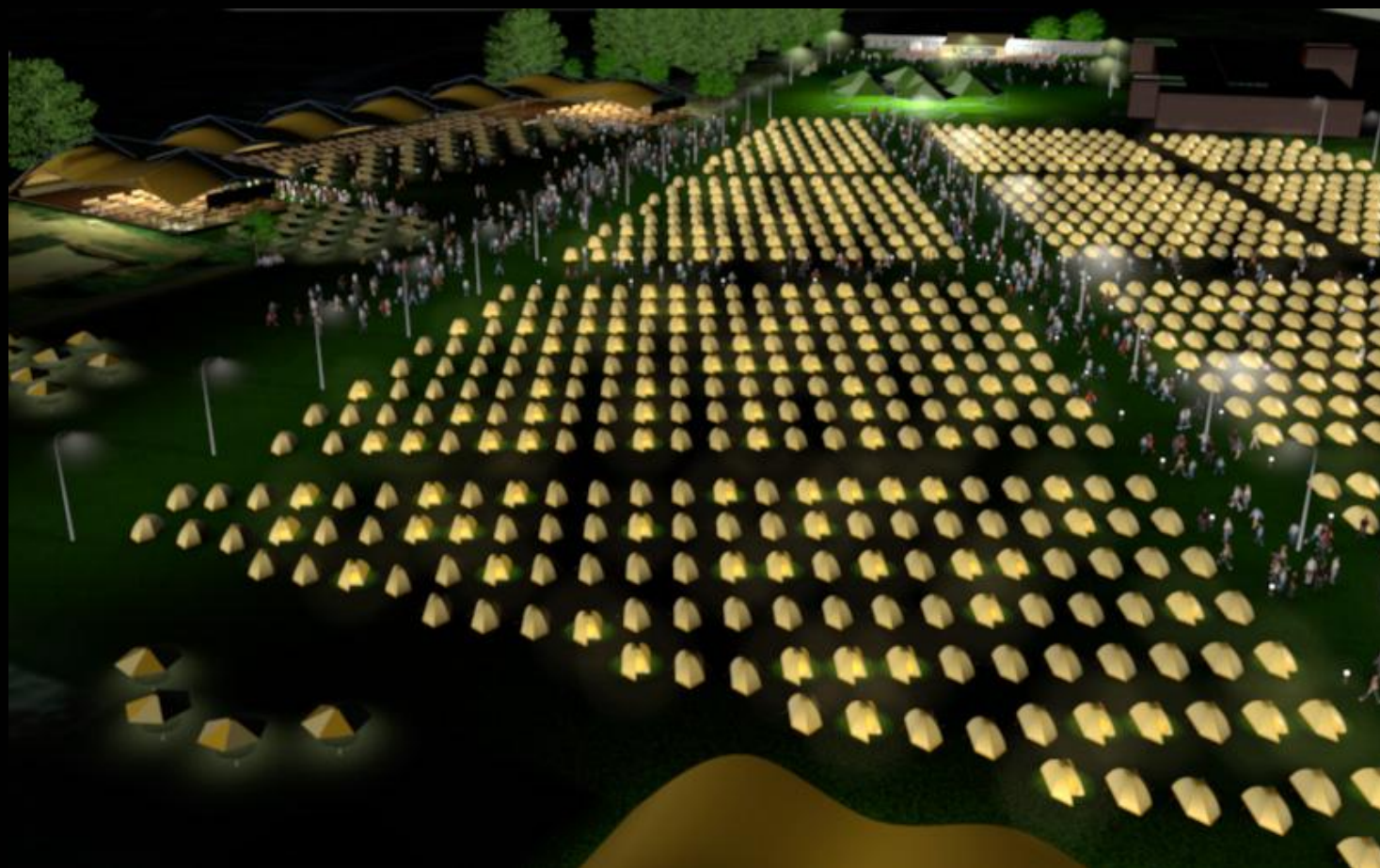
ŚRODNIEŚCIE

SRODNIEŚCIE

DUŻE OGRODY

Old City

WIZUALIZACJA



**FAN
CAMP**
2012

Carlsberg

Warszawa, Wrocław, Gdańsk, Poznań

www.carlsbergfancamp.pl



Założenia projektu

- Carlsberg FanCamp to nowatorska wizja miasteczka piłkarskiego
- Połączenie atmosfery stadionu, pubu, pikniku i bazy noclegowej na jednej przestrzeni
- Wysokiej jakości miejsca kempingowe – miejsca z pełną infrastrukturą, sanitariatami
- Miasteczka Carlsberg FanCamp zostaną zlokalizowane w miastach – Warszawa, Wrocław, Gdańsk/Sopot i Poznań







GDAŃSK

ERGO Arena

**SKM Gdańsk
Żabianka**

**SKM Sopot
Wyścigi**

Fan Camp

Sopot/Gdynia

SOPOT

© 2012 Google
Image © 2012 TerraMetrics
Image © 2012 MCGP Aero

Google earth

54°26'11.21"N 18°34'24.46"E wys. 18 m

Wysokość punktu widzenia 679 m

Data uzyskania obrazu: 4/1/2011

Centra pobytowe 21(22) lokalizacji – 13 drużyn (!)

Dwór Oliwski w
Gdańsku –
reprezentacja Niemiec



DEN



ESP



IRL

GDAŃSK

GER



CRO



Hotel Mistral w
Gniwinie –
reprezentacja
Hiszpanii



GRE

WARSZAWA

POR

POZNAŃ



POL



RUS



CZE

WROCLAW



Hotel Sheraton
w Sopocie –
reprezentacja
Irlandii



HUN



ENG

HOL

ITA

KRAKÓW

ITA



Hotel Sofitel Grand

Kwatera Główna EURO 2012



Stacjonarne i mobilne Ambasady Kibiców



Stacjonarne i mobilne Ambasady Kibiców



▶ Stowarzyszenie „Kibice Razem”



▶ Stowarzyszenie kibiców „Lwy Północy”



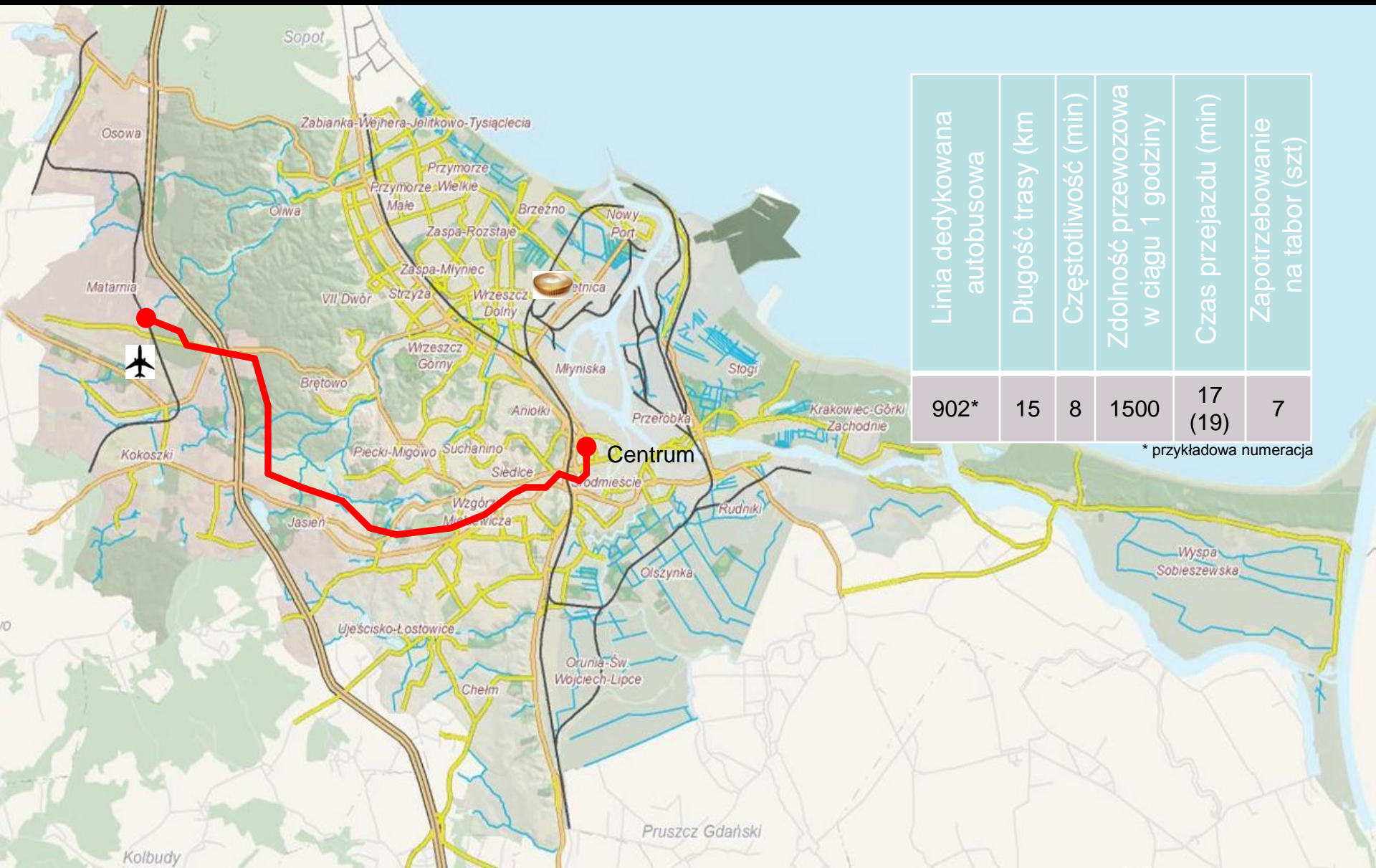
Organizacja transportu w mieście Gdańsku na czas Mistrzostw Europy w Piłce Nożnej UEFA Euro 2012

Organizacja ruchu na czas EURO 2012 – założenia

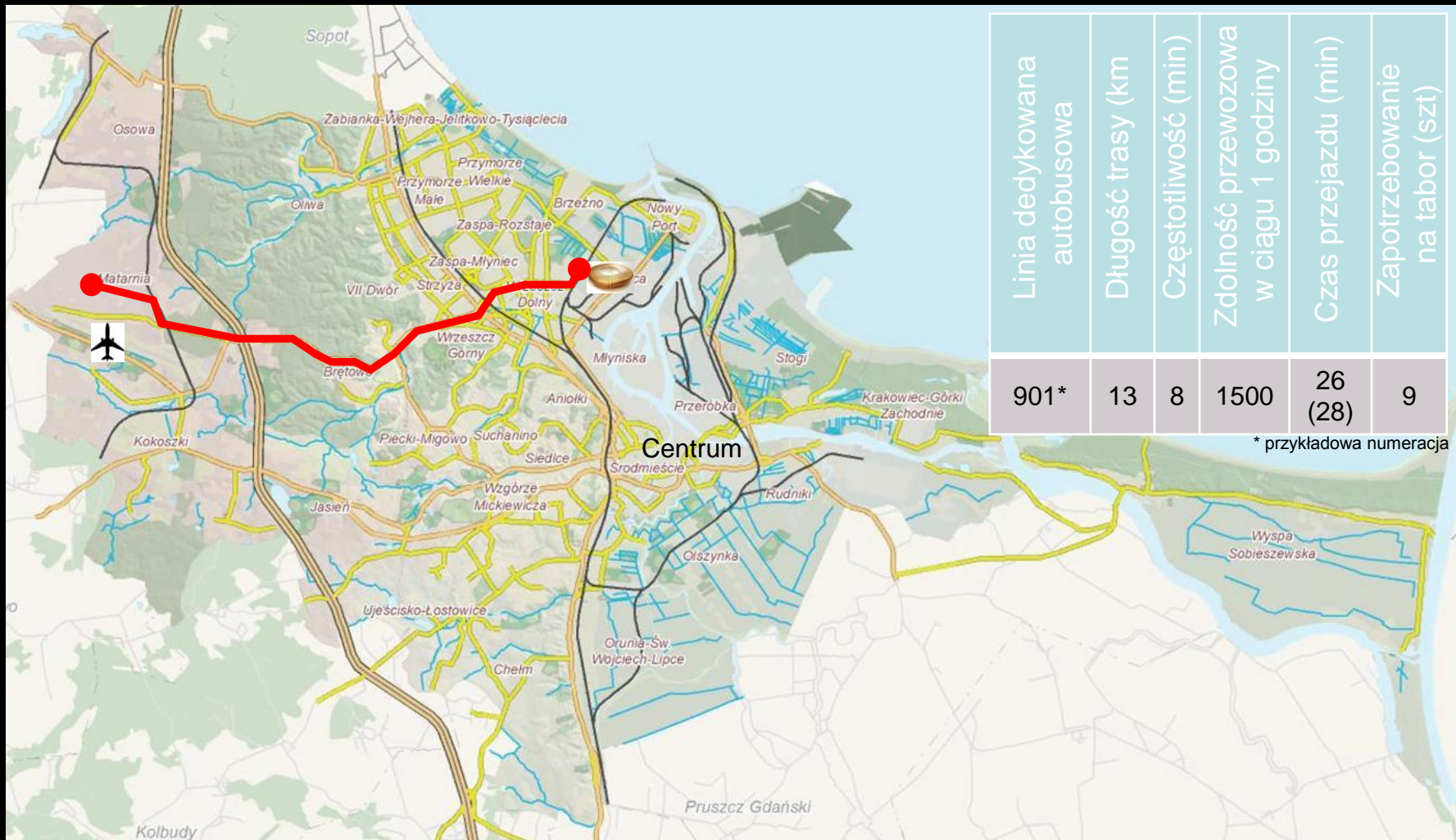
1. Linia dedykowana w relacji Lotnisko – Centrum miasta
2. Droga dedykowana w relacji Lotnisko – PGE Arena
3. Drogi dedykowane/eskorta policji w relacji PGE Arena – hotele transferowe
4. Park and Ride – pozostawienie samochodów na obrzeżach miasta i dojazd do centrum komunikacją miejską
5. Wyłączenie z ruchu ogólnego strefy około stadionowej w promieniu ok. 1,5 km
6. Zapewnienie komunikacji miejskiej (częstotliwość co 2 min.) w relacji Centrum miasta – PGE Arena (węzeł Kliniczna – pozostała odległość pokonywana pieszo)
7. Zapewnienie dodatkowych połączeń Szybkiej Kolei Miejskiej w relacjach obejmujących stacje Gdańsk Główny, Gdańsk Politechnika, Gdańsk Wrzeszcz
8. *Utworzenie połączenia kolejowego w relacji Gdańsk Główny – Gdańsk Kolonia (PGE Arena)*



Linia dedykowana w relacji Lotnisko – Centrum miasta



Droga dedykowana w relacji Lotnisko – PGE Arena



Legenda:



strefa wyłączona z ruchu



ruch pieszy



postój TAXI



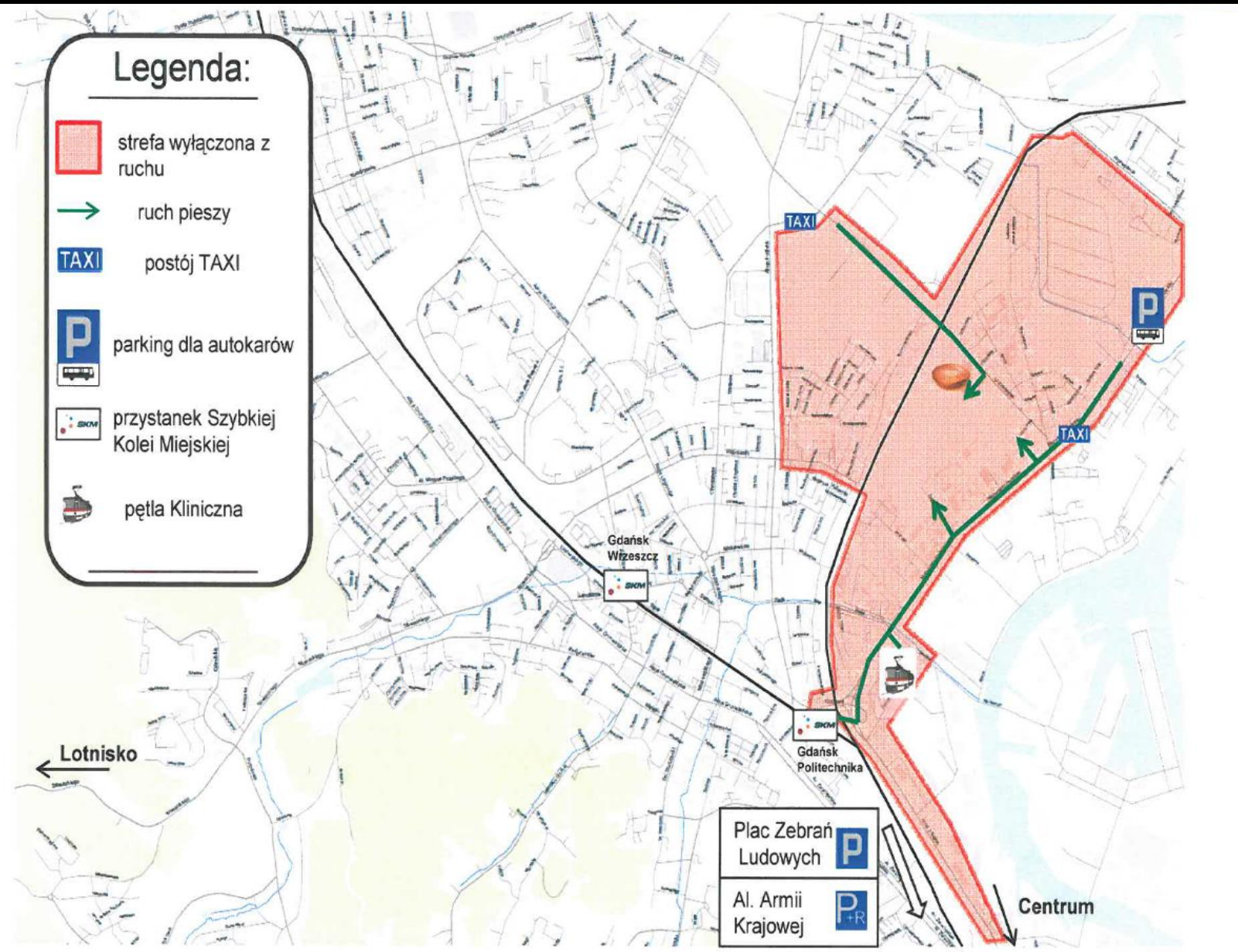
parking dla autokarów



przystanek Szybkiej Kolei Miejskiej



pętla Kliniczna





Dziękuję za uwagę

Sztab Policji

Komendy Wojewódzkiej Policji w Gdańsku